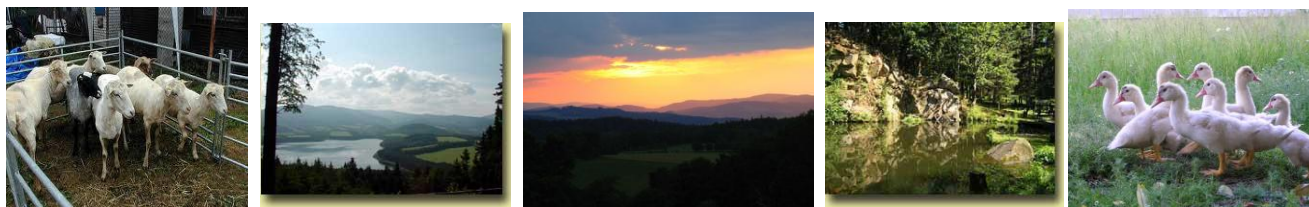


Výtvarný ateliér realistické kresby a malby - Studio KMM Praha pro vás připravil

7 - denní relaxační pobytový výtvarný kurz Janovice nad Úhlavou – Úborsko v termínu 30. 6. – 6. 7. 2012

Akvarel v plenéru – v přírodě. Malba akvarelovou technikou krajiny a krás horské přírody na hranici Šumavského národního parku ...

Lektor: Miloslava Fišerová – člen Sdružení výtvarníků ČR



Srdečně Vás zveme na 7 - denní relaxační pobytový výtvarný kurz malby krajiny akvarelovou technikou. Podle počasí budeme skicovat, malovat a fotit v učebně nebo v plenéru. Vezmeme tužku, uhel, skicák, štětce, akvarelové barvy a fotoaparát na zachycení určitého neopakovatelného okamžiku a vyrazíme...

Náplň kurzu: Doby, kdy byl akvarel chápán jako ubohá náhražka olejomalby a využíván především k vybarvování detailních perokreseb, jsou našťastí dávno pryč. Zásahu na tom, že je chápán jako svébytné médium, mají především malíři tzv. anglické školy (2. polovina 18. století a 1. polovina 19. století). Ti povýšili akvarel na umění a vyzdvihli jeho sílu i jemnost a především bezprostřednost. Akvarel je technika malby barvami rozpustnými vodu. Není to malování "vodovkami", jak jsme se to učili ve škole. Akvarel pracuje i s "náhodou", když bere v úvahu rozptýlení barev vodou, vzájemné mísení mokřích barev na papíře, různé efekty, různá média. Akvarel malujeme s lehkostí a s důvěrou právě v tuto "náhodu". Důležité je předem si promyslet, čeho chceme dosáhnout a při práci se soustředit na výsledek. Přitom však vítáme nepředvídatelné tvořivé okamžiky a využíváme jich pro své tvoření. Když zvládnete malbu na bílý podklad akvarelového papíru, můžeme začít experimentovat...

Kurz vhodný pro ty, kteří již zvládají alespoň tužku. Uhel a pastel výhodou. Vhodné i pro pokročilé zájemce nebo jako příprava k talentovým zkouškám.

Ubytování je v místě, kde probíhá kurz kreslení: **Penzion U Jandů, Úborsko 2, 340 21 Janovice nad Úhlavou**

Jsou zde útulné 2 lůžkové pokoje s možností 1 přistýlky a s vlastním sociálním zařízením pod uzavřením. Na pokojích je televize. Lůžkoviny a povlečení k dispozici. V objektu se přezouvá – papučky sebou!



Nástup na ubytování: v sobotu od 10 – 12,00 hod., od 12,00 hod. oběd. Začátek kurzu v sobotu od 14,00 hod. a ukončení kurzu v pátek dopoledne.

Strava: zajištěna polopenze – snídaně a oběd, domácí kuchyně. Vzhledem k širokému repertoáru místní kuchyně jsou v ceně kurzu pouze snídaně a obědy (polopenze). Večeře si budete vybírat a hradit sami podle svých mlsných jazyčků.

Stravování začíná v sobotu obědem a končí v pátek snídaní.

Doprava: vlastní - možnost parkování v objektu

Cena: 5 500,- Kč (kurzovné včetně potřeb na malování, 6x ubytování a polopenze + rekreační poplatky). V případě, že chcete přijet malovat ve dvou (či více), bude cena pro jednu malující osobu pouze 5 300,- Kč. Sleva pro studenty – držitele karty ISIC-ITIC: 5 200,- Kč (slevy nelze kumulovat). **Cena pro nemalující doprovod: 2 600,- Kč (6x ubytování a polopenze + rekreační poplatky).** Děti do 3 let věku ZDARMA, bez nároku na lůžko a stravu. Děti od 3 do 12 let 2 300,- Kč. **Pejssek NE!!!**

Vhodné i pro děti od 12 let. Děti a mládež do 18 let pouze v doprovodu dospělé osoby.

Počet účastníků je limitován!!!

Jak se přihlásit:

Závaznou přihlášku pošlete e-mailem. Musí obsahovat: jméno, příjmení, adresu, telefon, datum narození u všech účastníků kurzu (specifikovat zda jsou malující nebo jako doprovod), způsob platby (složenkou, převodem na účet). Jakmile obdržíme vaši závaznou přihlášku, obratem vám sdělíme údaje pro provedení platby. **Zálohovou platbu nutno uhradit nejpozději do 15. 6. 2012.**

Po zaslání zálohy ve výši 50% kurzovního na účet (převodem nebo složenkou) **vám bude místo(a) závazně rezervováno(a).** Je možná také celá platba na účet. Doplátek je možný hotově při nástupu kurzu.

Informace: [http: www.studiokmm.com](http://www.studiokmm.com) e-mail: studio.kmm@seznam.cz tel.: + 420 739 251 148 – Miluška Fišerová

Co si vzít sebou?

Trpělivost, dobrou náladu, foťák, lehkou skládací židličku, pokrývku hlavy, baťůžek, pláštěnku, láhev na pití a úsměv. Pokud hrajete na hudební nástroj (třeba na klavír nebo harfu), nezapomeňte si jej přibalit!!!

Poskytneme vám:

Kreslicí desku, skicák, hledáček, tužku, gumu, uhel, akvarelové barvy, štětce, různé druhy materiálů na malbu, přenosný malířský stojan a další pomůcky...

Popis místa: Obce leží na spojnici regionů Šumava, Český les, Strážovské vrchy, údolí řeky Úhlavy. V okolí obcí lze využít zpevněných cest pro nádherné výlety do přírody s výhledem na pohoří Šumavy, Strážovských vrchů, Českého lesa a údolí Úhlavy. V regionu roste velké množství hub a ostatních lesních plodin.

Relaxace: společné výlety, hřiště, kurty uprostřed zeleně a v blízkosti penzionu tréninková tenisová zeď - nutné vlastní sportovní vybavení, prima cyklotrasy – kolo vlastní, venkovní bazén – plavky vlastní :-))... **a vždy něco navíc ☺.**



Adresa: Penzion U Jandů, Úborsko 2, 340 21 Janovice nad Úhlavou

Jak se dostanete do Úborska 2 - Janovice nad Úhlavou:

Autobusem: Autobus bohužel přímo v Úborsku nemá zastávku. Zastávka je v Běhařově vzdáleného od Úborska 1,5 km po silnici a po polní cestě přes kopec 1 km. Tuto variantu moc nedoporučujeme...

Vlakem: Úborsko má vlastní vlakovou zastávku. Leží na trati Klatovy - Domažlice. Od Klatov je Úborsko čtvrtá zastávka.

Autem: Na závěr to nejlepší, nejpohodlnější a nejrychlejší... Úborsko je malinká vesnička a tak k nám není jednoduchá cesta! Kdo přijíždí od Plzně, tak se dá v Klatovech nejprve na Domažlice a těsně po výjezdu z Klatov se dá na Janovice nad Úhlavou a Nýrsko. Z této hlavní silnice odbočí buď v Janovicích nad Úhlavou směr Běhařov. Přejede dvojité železniční přejezd ve Veselí a na konci této vesnice se dá na "Y" doleva na Dubovou Lhotu. Pokud jste se dostali až sem, tak máte vyhráno... Na této silnici je druhá vesnička Úborsko. Kdo se rozhodl odbočit až v Nýrsku, musí být ostražitý! Jelikož je odbočka před příjezdem do Nýrska. Na ukazateli jsou psané Pocinovice, Kdyně. Projedete Bystřicí a po 3km za mostem bude vidět železniční přejezd. Odbočíte z této silnice doprava a dáte se právě přes tento přejezd na Úborsko... Kdo přijíždí od Kdyně (Domažlic). Odbočí přibližně 10 km za Kdyní na Pocinovice. Pocinovicemi projede po hlavní silnici a po této silnici se bude držet přibližně ještě 3,5 km. Pak dorazí již na odbočku na Úborsko. Na této odbočce se dáte doleva nahoru přes trať a jste v Úborsku.



- v této budově se budeme stravovat

- zde budeme bydlet, tvořit a relaxovat

Těšíme se na vás!